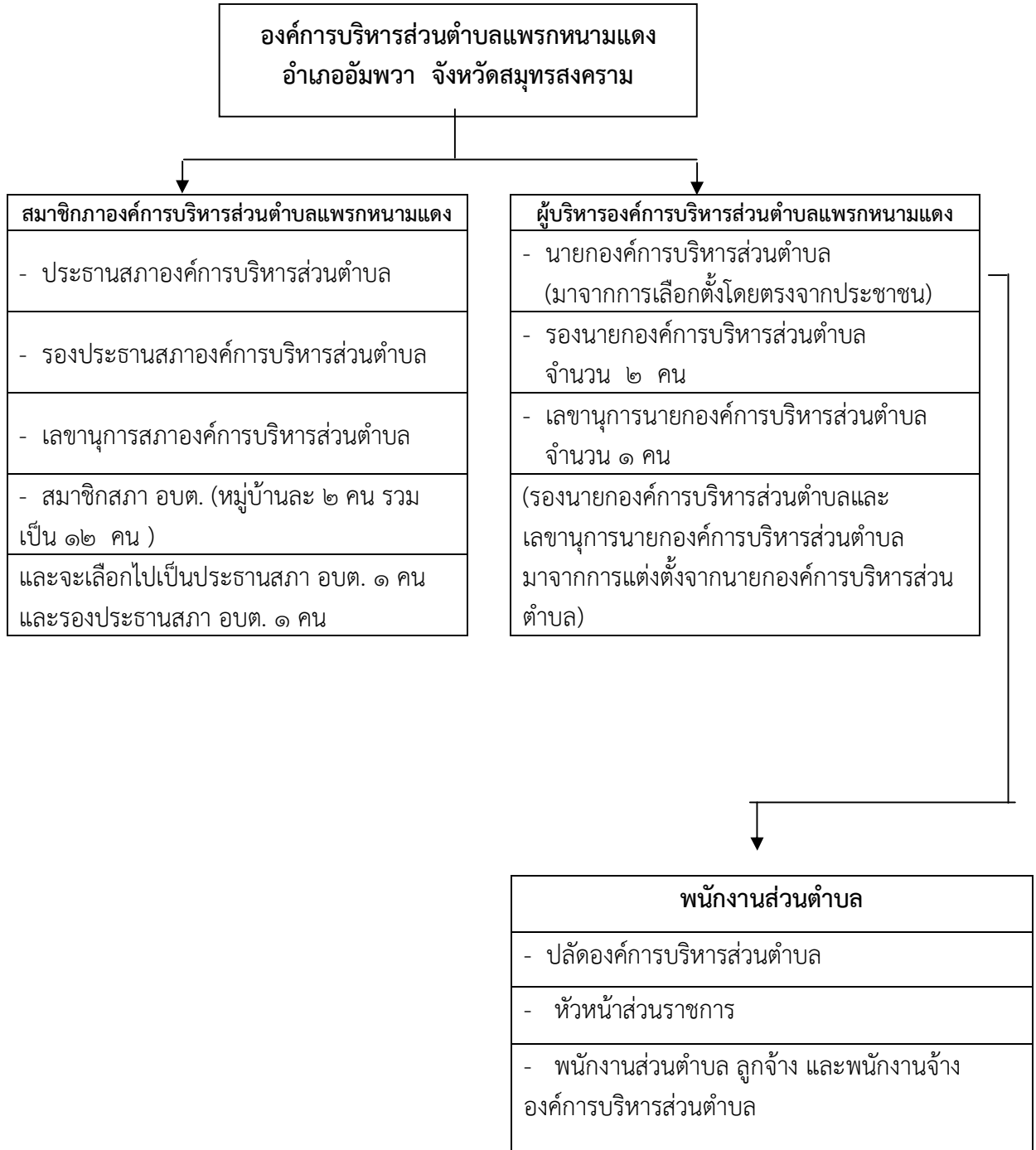


โครงสร้างการบริหารและส่วนราชการ

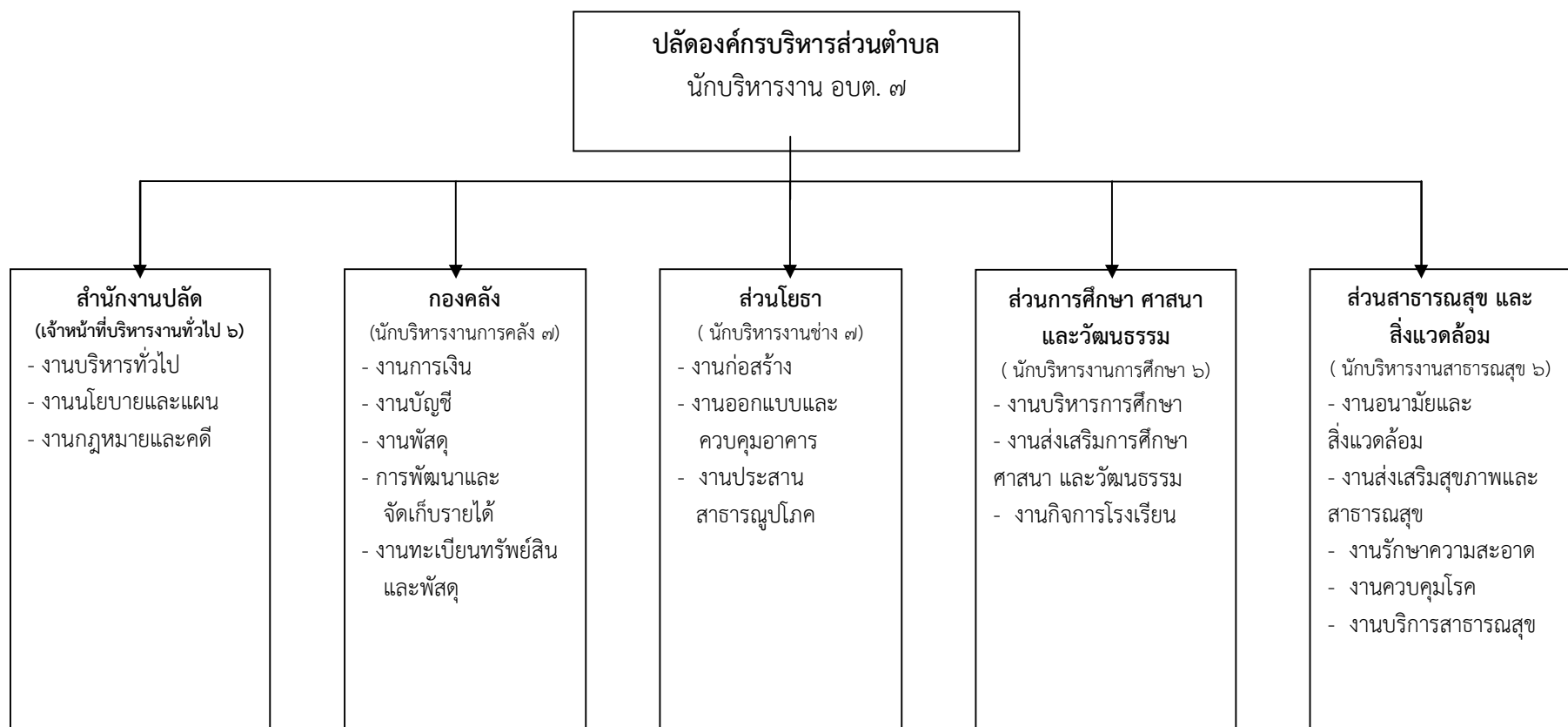
องค์การบริหารส่วนตำบลแพรภนามแดง แบ่งส่วนราชการและการบริหารงาน ดังนี้

แผนภูมิ โครงสร้างการบริหารองค์การบริหารส่วนตำบลแพรภนามแดง



โครงสร้างการบริหารงานในฝ่ายประจำ (พนักงานส่วนตำบล)

องค์การบริหารส่วนตำบลแพรภนามแดง จัดขึ้นเป็นองค์การบริหารส่วนตำบล ขนาดกลาง มีการแบ่งส่วนราชการภายในออกเป็น ๕ ส่วน คือ สำนักงานปลัดองค์การบริหารส่วนตำบล กองคลัง ส่วนโยธา ส่วนการศึกษา ศาสนา และวัฒนธรรม และส่วนสาธารณสุข และสิ่งแวดล้อม โดยมีโครงสร้างและหน้าที่ ดังนี้



๑. สำนักงานปลัดองค์การบริหารส่วนตำบล มีภาระหน้าที่เกี่ยวกับงานธุรการ สารบรรณ การจัดทำแผนพัฒนาตำบล การจัดทำร่างข้อบัญญัติ การจัดทำทะเบียนสมาชิก อบต. คณะกรรมการบริหารการดำเนินงานตามนโยบายของรัฐบาล แผนพัฒนาเศรษฐกิจและสังคมการให้ คำปรึกษา หน้าที่และความรับผิดชอบ การปกครองและบังคับบัญชาพนักงานส่วนตำบลและลูกจ้าง การบริหารงานบุคคลของ อบต. ทั้งหมด การดำเนินการเกี่ยวกับการอนุญาตต่างๆ และปฏิบัติ หน้าที่อื่นที่เกี่ยวข้อง และที่ได้รับมอบหมาย

๒. ส่วนการคลัง มีภาระหน้าที่เกี่ยวกับการจัดทำบัญชี และทะเบียนรับ - จ่าย เงินทุกประเภท งานเกี่ยวกับการเงิน การรับ - เบิกจ่ายเงิน การนำส่งเงิน การตรวจสอบเงิน อบต. รวบรวมสถิติเงินได้ประเภทต่าง ๆ การเปิดตัดปี การขยายเวลาเบิกจ่ายงบประมาณ การหักภาษีและ นำส่ง รายงานเงินคงเหลือประจำวัน การรับและการจ่ายขาดเงินสะสม การยืมเงินทรองราชการ การจัดหาผลประโยชน์จากสิ่งก่อสร้างและทรัพย์สินตรวจสอบงานของจังหวัดและ สตง. การเร่งรัด ใบบำรุงและเงินยืมค้างชำระ การจัดเก็บภาษี การประเมินภาษี การเร่งรัดจัดเก็บรายได้ การ พัฒนารายได้ การออกใบอนุญาตและค่าธรรมเนียมต่าง ๆ และปฏิบัติหน้าที่อื่นที่เกี่ยวข้องที่ได้รับ มอบหมาย

๓. ส่วนโยธา มีภาระหน้าที่เกี่ยวกับการสำรวจออกแบบและจัดทำโครงการใช้จ่ายเงินของ อบต. การอนุมัติเพื่อดำเนินการตามโครงการที่ตั้งจ่ายจากเงินรายได้ของ อบต. งานบำรุง ซ่อมและ จัดทำทะเบียน แบบก่อสร้างแก่ อบต. และหน่วยงานอื่นที่เกี่ยวข้อง งานควบคุมอาคาร การ ควบคุมดูแลซ่อมแซมวัสดุ งานกิจการประปาของ อบต. และปฏิบัติหน้าที่อื่นที่เกี่ยวข้อง ที่ได้รับมอบหมาย

๔. ส่วนการศึกษา ศาสนา และวัฒนธรรม มีภาระหน้าที่เกี่ยวกับการบริหารงานด้าน การศึกษา งานกิจกรรมโครงการที่เกี่ยวข้องกับการส่งเสริมการศึกษา ศาสนา และวัฒนธรรม ในท้องถิ่น รวมถึงการบริหารงานที่เกี่ยวข้องกับกิจการโรงเรียน ศูนย์พัฒนาเด็กเล็ก และปฏิบัติหน้าที่อื่น ที่ได้รับมอบหมาย

๕. ส่วนสาธารณสุข และสิ่งแวดล้อม มีภาระหน้าที่เกี่ยวกับการบริหารงานด้าน สาธารณสุข การจัดการเกี่ยวกับอนามัย และสิ่งแวดล้อมในท้องถิ่น งานรักษาความสะอาด งานบริการสาธารณสุข งานส่งเสริมสุขภาพของประชาชน การป้องกันและควบคุมโรคติดต่อ และ โรคที่ไม่ติดต่อ การจัดทำโครงการ/กิจกรรมที่เกี่ยวข้องกับการส่งเสริมด้านสาธารณสุขและ สิ่งแวดล้อมในท้องถิ่น และปฏิบัติหน้าที่อื่นที่ได้รับมอบหมาย