



ประกาศองค์การบริหารส่วนตำบลพรหมามแดง  
เรื่อง ประกาศใช้แผนอัตรากำลัง ๓ ปี ( พ.ศ. ๒๕๖๑ - ๒๕๖๓ )  
ปรับปรุงครั้งที่ ๑ ประจำปี ๒๕๖๓

ตามประกาศคณะกรรมการพนักงานส่วนตำบลจังหวัดสมุทรสงคราม เรื่อง หลักเกณฑ์และเงื่อนไขเกี่ยวกับการบริหารงานบุคคลขององค์การบริหารส่วนตำบล ลงวันที่ ๒๖ พฤศจิกายน ๒๕๕๕ และที่แก้ไขเพิ่มเติม ฉบับที่ ๓๒ ลงวันที่ ๓ เมษายน พ.ศ. ๒๕๖๓ ประกอบกับมติคณะกรรมการพนักงานส่วนตำบลจังหวัดสมุทรสงคราม ในการประชุมครั้งที่ ๔/๒๕๖๓ เมื่อวันที่ ๒๙ เมษายน ๒๕๖๓ ได้พิจารณาให้ความเห็นชอบกำหนดโครงสร้างส่วนราชการและระดับตำแหน่งขององค์การบริหารส่วนตำบล ขององค์การบริหารส่วนตำบลพรหมามแดง จากองค์การบริหารส่วนตำบล ขนาดกลาง เป็นองค์การบริหารส่วนตำบลประเภทสามัญ และองค์การบริหารส่วนตำบลพรหมามแดง ได้ประกาศกำหนดโครงสร้างส่วนราชการและระดับตำแหน่งขององค์การบริหารส่วนตำบลไปแล้ว นั้น

องค์การบริหารส่วนตำบลพรหมามแดง จึงขอประกาศใช้แผนอัตรากำลัง ๓ ปี ( พ.ศ. ๒๕๖๑ - ๒๕๖๓ ) ปรับปรุงครั้งที่ ๑ ประจำปี ๒๕๖๓ กรณีกำหนดโครงสร้างส่วนราชการและระดับตำแหน่งขององค์การบริหารส่วนตำบลเป็นองค์การบริหารส่วนตำบลประเภทสามัญ

จึงประกาศให้ทราบโดยทั่วกัน

ประกาศ ณ วันที่ ๒๐ พฤษภาคม พ.ศ. ๒๕๖๓

( นายทวีป อมศิริ )

นายกองค์การบริหารส่วนตำบลพรหมามแดง



ประกาศองค์การบริหารส่วนตำบลแพรภทนามแดง

เรื่อง การกำหนดโครงสร้างส่วนราชการและระดับตำแหน่งขององค์การบริหารส่วนตำบล

ด้วยคณะกรรมการกลางพนักงานส่วนตำบล ได้ประกาศเปลี่ยนแปลงโครงสร้างส่วนราชการและระดับตำแหน่งของพนักงานส่วนตำบลจากเดิมให้เป็นไปตามขนาดขององค์การบริหารส่วนตำบล คือ ขนาดเล็ก ขนาดกลาง และขนาดใหญ่ แก้อไขให้เป็นไปตามประเภทองค์การบริหารส่วนตำบล คือ ประเภทสามัญ ประเภทสามัญระดับสูง และประเภทพิเศษ ตามประกาศคณะกรรมการกลางพนักงานส่วนตำบล เรื่อง มาตรฐานทั่วไปเกี่ยวกับโครงสร้างส่วนราชการและระดับตำแหน่งขององค์การบริหารส่วนตำบล (ฉบับที่ ๒) พ.ศ.๒๕๖๒

อาศัยอำนาจตามมาตรา ๑๕ ประกอบมาตรา ๒๕ วรรคเจ็ด แห่งพระราชบัญญัติระเบียบบริหารงานบุคคลส่วนท้องถิ่น พ.ศ.๒๕๔๒ และมติคณะกรรมการพนักงานส่วนตำบลจังหวัดสมุทรสงคราม ในการประชุมครั้งที่ ๔/๒๕๖๓ เมื่อวันที่ ๒๙ เมษายน พ.ศ. ๒๕๖๓ กำหนดให้องค์การบริหารส่วนตำบลแพรภทนามแดง (ขนาดกลาง) เป็นองค์การบริหารส่วนตำบลประเภทสามัญ และได้จัดทำโครงสร้างส่วนราชการและระดับตำแหน่งพนักงานส่วนตำบลในแผนอัตรากำลัง ๓ ปี เป็นไปตามเงื่อนไขของประเภทองค์การบริหารส่วนตำบลประเภทสามัญแล้ว

ประกาศ ณ วันที่ ๒๐ พฤษภาคม พ.ศ. ๒๕๖๓

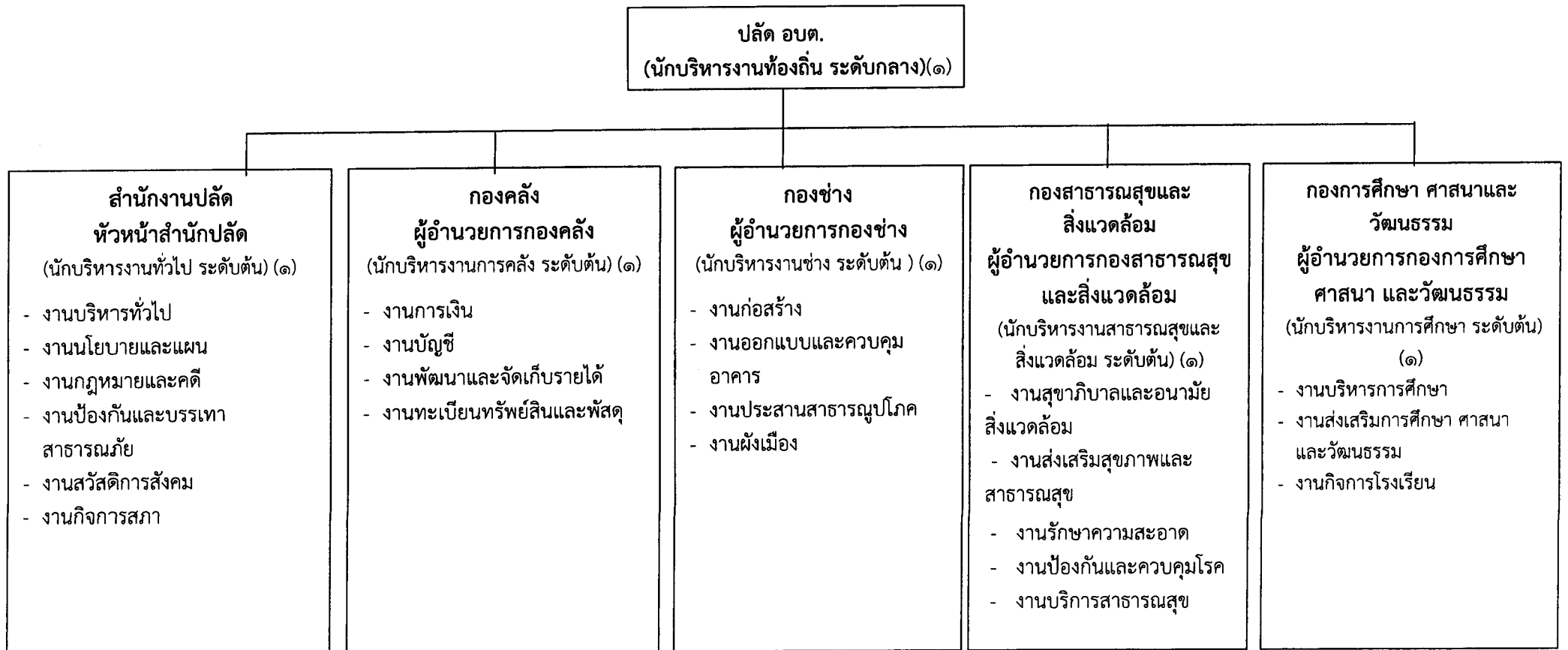
( นายทวีป อมศิริ )

นายกองค์การบริหารส่วนตำบลแพรภทนามแดง

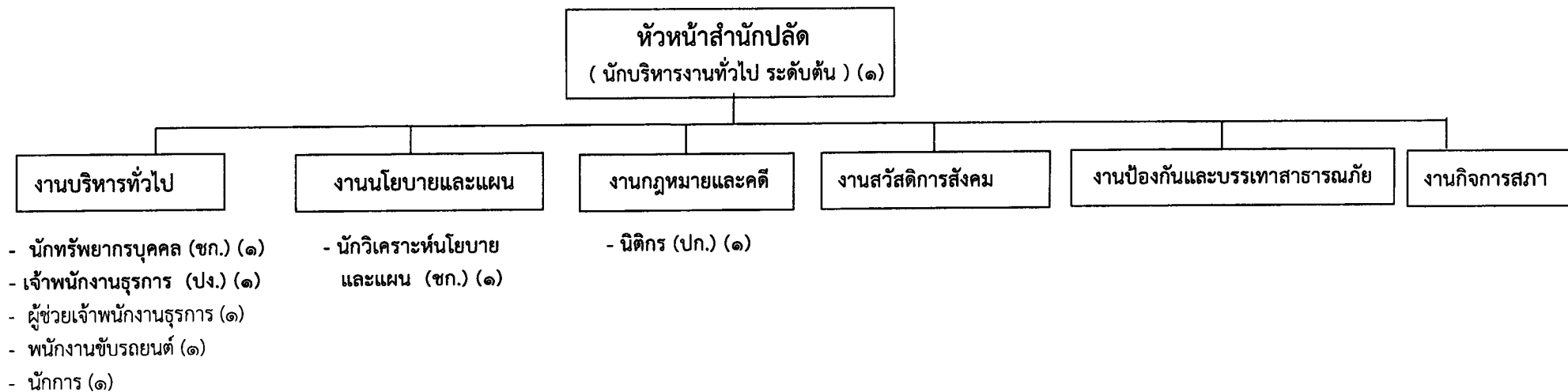
**แผนภูมิโครงสร้างการแบ่งส่วนราชการตามแผนอัตรากำลัง ๓ ปี ประเภทสามัญ**  
**แนบท้ายประกาศองค์การบริหารส่วนตำบลแพรงหนามแดง**  
**เรื่อง การกำหนดโครงสร้างส่วนราชการและระดับตำแหน่งขององค์การบริหารส่วนตำบล**  
**ประกาศ ณ วันที่ ๒๐ พฤษภาคม พ.ศ.๒๕๖๓**

**แผนภูมิโครงสร้างการแบ่งส่วนราชการตามแผนอัตรากำลัง ๓ ปี ปีงบประมาณ ๒๕๖๑ - ๒๕๖๓**  
**กรอบโครงสร้างส่วนราชการองค์การบริหารส่วนตำบลแพรงหนามแดง**

**โครงสร้างส่วนราชการ อบต.**

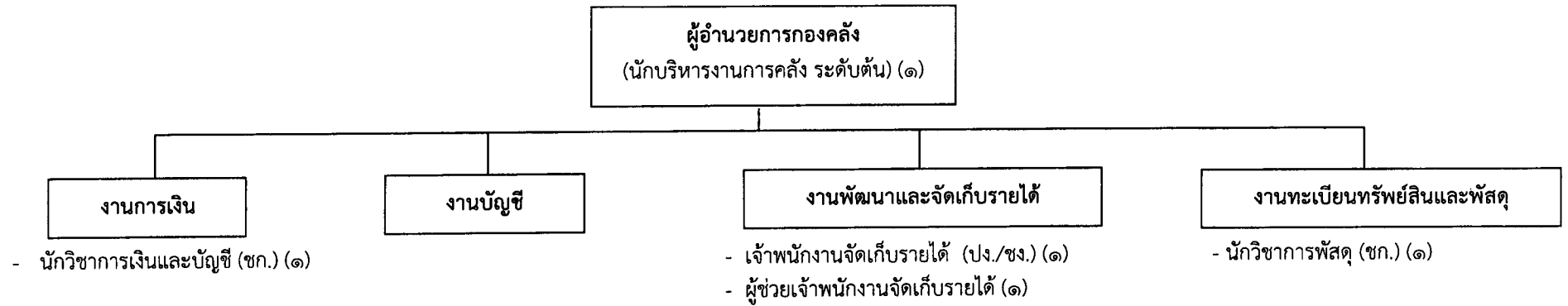


โครงสร้างของสำนักงานปลัดองค์การบริหารส่วนตำบล



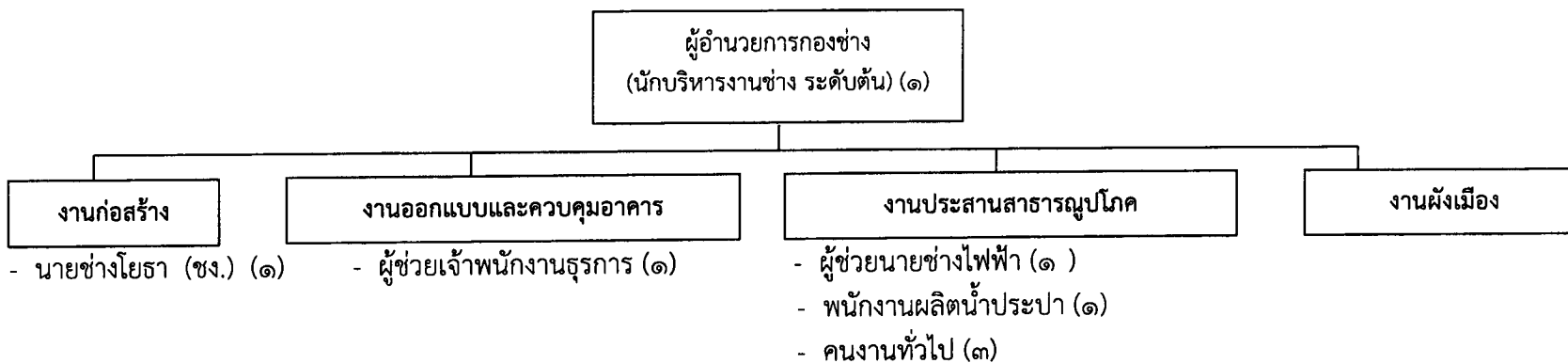
| ระดับ | อำนาจการท้องถิ่น |      |     | วิชาการ    |          |               |           | ทั่วไป     |          |        | ลูกจ้างประจำ | พนักงานจ้าง |        | รวม |
|-------|------------------|------|-----|------------|----------|---------------|-----------|------------|----------|--------|--------------|-------------|--------|-----|
|       | ต้น              | กลาง | สูง | ปฏิบัติการ | ชำนาญการ | ชำนาญการพิเศษ | เชี่ยวชาญ | ปฏิบัติงาน | ชำนาญงาน | อาวุโส |              | ภารกิจ      | ทั่วไป |     |
| จำนวน | ๑                | -    | -   | ๑          | ๒        | -             | -         | ๑          | -        | -      | -            | ๑           | ๒      | ๘   |

## โครงสร้างองค์กร



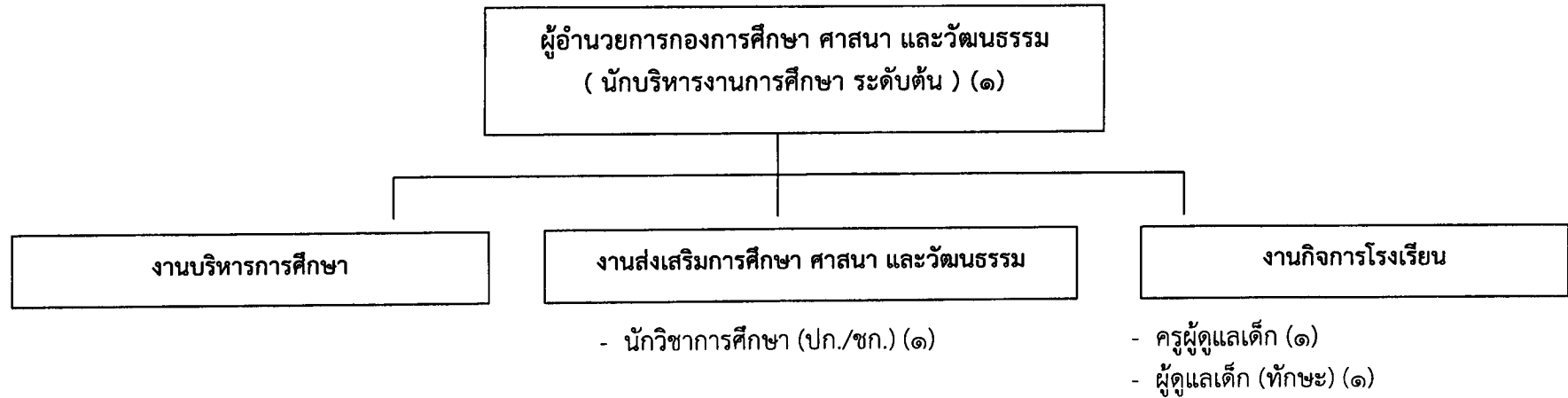
| ระดับ | อำนวยการท้องถิ่น |      |     | วิชาการ    |          |               |           | ทั่วไป     |          |        | ลูกจ้างประจำ | พนักงานจ้าง |         | รวม |
|-------|------------------|------|-----|------------|----------|---------------|-----------|------------|----------|--------|--------------|-------------|---------|-----|
|       | ต้น              | กลาง | สูง | ปฏิบัติการ | ชำนาญการ | ชำนาญการพิเศษ | เชี่ยวชาญ | ปฏิบัติงาน | ชำนาญงาน | อาวุโส |              | ภารกิจ      | ทั่วไป* |     |
| จำนวน | ๑                | -    | -   | -          | ๒        | -             | -         | ๑          | -        | -      | -            | ๑           | -       | ๕   |

## โครงสร้างกองช่าง



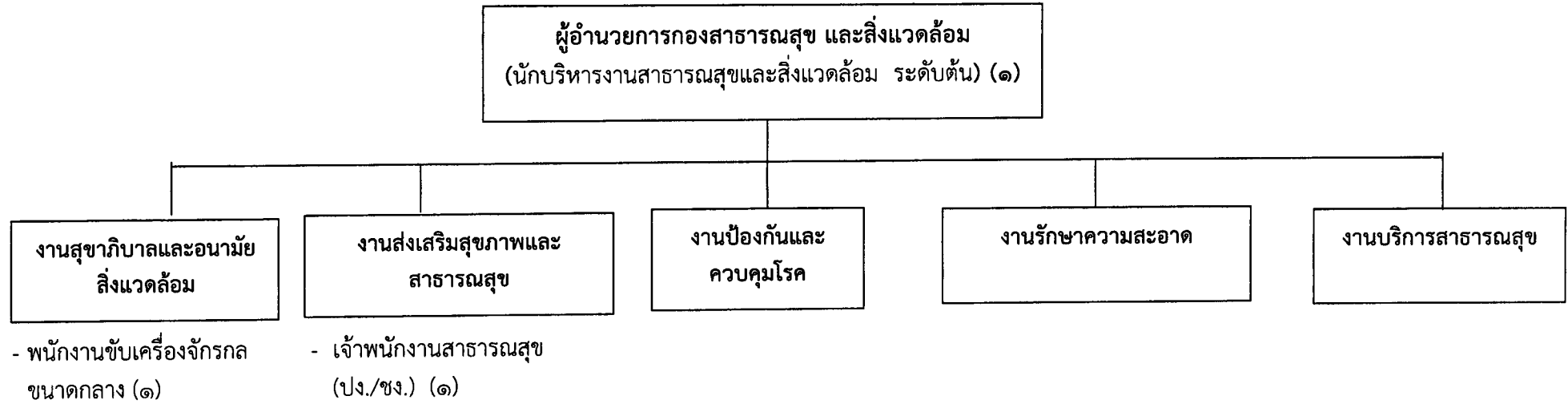
| ระดับ | อำนาจการท้องถิ่น |      |     | วิชาการ    |          |               |           | ทั่วไป     |          |        | ลูกจ้างประจำ | พนักงานจ้าง |        | รวม |
|-------|------------------|------|-----|------------|----------|---------------|-----------|------------|----------|--------|--------------|-------------|--------|-----|
|       | ต้น              | กลาง | สูง | ปฏิบัติการ | ชำนาญการ | ชำนาญการพิเศษ | เชี่ยวชาญ | ปฏิบัติงาน | ชำนาญงาน | อาวุโส |              | ภารกิจ      | ทั่วไป |     |
| จำนวน | ๑                | -    | -   | -          | -        | -             | -         | -          | ๑        | -      | -            | ๒           | ๔      | ๖   |

โครงสร้างกองการศึกษา ศาสนา และวัฒนธรรม



| ระดับ | อำนวยการท้องถิ่น |      |     | วิชาการ    |          |               |           | พนักงานครู     | ทั่วไป     |          |        | ลูกจ้างประจำ | พนักงานจ้าง |        | รวม |
|-------|------------------|------|-----|------------|----------|---------------|-----------|----------------|------------|----------|--------|--------------|-------------|--------|-----|
|       | ต้น              | กลาง | สูง | ปฏิบัติการ | ชำนาญการ | ชำนาญการพิเศษ | เชี่ยวชาญ | ครูผู้ดูแลเด็ก | ปฏิบัติงาน | ชำนาญงาน | อาวุโส |              | ภารกิจ      | ทั่วไป |     |
| จำนวน | ๑                | -    | -   | ๑          | -        | -             |           | ๑              | -          | -        | -      | -            | ๑           | -      | ๔   |

## โครงสร้างกองสาธารณสุขและสิ่งแวดล้อม



| ระดับ | อำนาจการท้องถิ่น |      |     | วิชาการ    |          |               |           | ทั่วไป     |          |        | ลูกจ้างประจำ | พนักงานจ้าง |        | รวม |
|-------|------------------|------|-----|------------|----------|---------------|-----------|------------|----------|--------|--------------|-------------|--------|-----|
|       | ต้น              | กลาง | สูง | ปฏิบัติการ | ชำนาญการ | ชำนาญการพิเศษ | เชี่ยวชาญ | ปฏิบัติงาน | ชำนาญงาน | อาวุโส |              | ภารกิจ      | ทั่วไป |     |
| จำนวน | ๑                | -    | -   | -          | -        | -             | -         | ๑          | -        | -      | -            | ๑           | -      | ๓   |